



MOMENTOS DE LA CREACIÓN

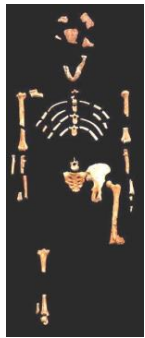
Proclamando la Evidencia de la Verdad

EL MOMENTO DE LA CREACIÓN DE ESTA SEMANA

Los evolucionistas aman a Lucy

Génesis 2:7

“Entonces Jehová Dios formó al hombre del polvo de la tierra, sopló en su nariz aliento de vida y fue el hombre un ser viviente”



El descubridor de “Lucy”, el Dr. Donald Johanson dice, que ella es la mejor y más reciente prueba de que los humanos evolucionaron de alguna criatura parecida a un mono. ¡Sin embargo, Lucy en realidad es un monumento de la imaginación humana!

En 1978, el Dr. Johanson anunció su descubrimiento de Lucy al mundo del Simposio Nobel sobre el hombre antiguo. Todos los periódicos rápidamente recogieron la historia. Se suponía que Lucy era el ancestro humano más antiguo. Fechada por los evolucionistas a alrededor de 3 millones de años, se decía que Lucy era un esqueleto casi completo de una criatura que caminada derecho como los humanos. Sin embargo, hay algunos hechos que usted debe saber.

Lucy realmente es una demostración de cuan creativa puede ser la gente – un tipo de ciencia TinkerToy. ¡Por ejemplo, su rodilla viene de un lugar a más de 200 pies por debajo de las rocas y a más de una milla de distancia de uno de los huesos de su pierna! Lucy ha sido ensamblada de materiales encontrados en dos distintos lugares separados por varias millas. ¡Sus huesos fueron tamizados en dos diferentes sitios de terrenos, y cada uno era casi del tamaño de un campo futbol!

Curiosamente, todos los huesos de Lucy de cada uno de los lugares proveen sus características humanas, mientras que todos los huesos recogidos del otro lugar proveen sus características como de mono. ¡Eso suena por lo menos un poco sospechoso!

Árbitro: Willis, Tom. 1987. "Lucy va a la universidad." CSA News, Feb. p. 2. Foto: esqueleto de "Lucy". (CC BY-SA 2.5 Genérico)

© 2023, Momenta de la Creación. Iglesias y padres de familia pueden imprimir estos anexos de boletines con libertad.

CREATION MOMENTS, INC.

P. O. Box 839 • Foley, MN 56329 • 800-422-4253 (Sólo inglés)

Si estos boletines son una bendición para usted, por favor considere realizar una donación de cualquier cantidad para que podamos continuar proveyendo este recurso gratuitamente: www.creationmoments.com/donate.



MOMENTOS DE LA CREACIÓN

Proclamando la Evidencia de la Verdad

EL MOMENTO DE LA CREACIÓN DE ESTA SEMANA

Los evolucionistas aman a Lucy

Génesis 2:7

“Entonces Jehová Dios formó al hombre del polvo de la tierra, sopló en su nariz aliento de vida y fue el hombre un ser viviente”



El descubridor de “Lucy”, el Dr. Donald Johanson dice, que ella es la mejor y más reciente prueba de que los humanos evolucionaron de alguna criatura parecida a un mono. ¡Sin embargo, Lucy en realidad es un monumento de la imaginación humana!

En 1978, el Dr. Johanson anunció su descubrimiento de Lucy al mundo del Simposio Nobel sobre el hombre antiguo. Todos los periódicos rápidamente recogieron la historia. Se suponía que Lucy era el ancestro humano más antiguo. Fechada por los evolucionistas a alrededor de 3 millones de años, se decía que Lucy era un esqueleto casi completo de una criatura que caminada derecho como los humanos. Sin embargo, hay algunos hechos que usted debe saber.

Lucy realmente es una demostración de cuan creativa puede ser la gente – un tipo de ciencia TinkerToy. ¡Por ejemplo, su rodilla viene de un lugar a más de 200 pies por debajo de las rocas y a más de una milla de distancia de uno de los huesos de su pierna! Lucy ha sido ensamblada de materiales encontrados en dos distintos lugares separados por varias millas. ¡Sus huesos fueron tamizados en dos diferentes sitios de terrenos, y cada uno era casi del tamaño de un campo futbol!

Curiosamente, todos los huesos de Lucy de cada uno de los lugares proveen sus características humanas, mientras que todos los huesos recogidos del otro lugar proveen sus características como de mono. ¡Eso suena por lo menos un poco sospechoso!

Árbitro: Willis, Tom. 1987. "Lucy va a la universidad." CSA News, Feb. p. 2. Foto: esqueleto de "Lucy". (CC BY-SA 2.5 Genérico)

© 2023, Momenta de la Creación. Iglesias y padres de familia pueden imprimir estos anexos de boletines con libertad.

CREATION MOMENTS, INC.

P. O. Box 839 • Foley, MN 56329 • 800-422-4253 (Sólo inglés)

Si estos boletines son una bendición para usted, por favor considere realizar una donación de cualquier cantidad para que podamos continuar proveyendo este recurso gratuitamente: www.creationmoments.com/donate.